



Panoramica quadrimestrale del Contratto di Manutenzione Programmata

Interventi realizzati presso la Parrocchia San Luigi Gonzaga ai Parioli



Potatura e sistemazione di prati, aiuole, alberi.

Potatura, pulizia e riordino del verde e smaltimento di materiali di scarto.



Revisione di infissi in legno, porte, finestre, persiane e avvolgibili.

Aggiustamento della molla dell'avvolgibile chiusa da tempo.



Pulizia di coperture piane, griglie e canali di scarico.

Intervento preventivo per la manutenzione del campetto.



Verifica e sistemazione dell'impianto elettrico interno ed esterno.

Istallazione di fari a 4 metri da terra.



Adeguamento dei frutti per interruttori, prese elettriche, telefoniche, rete.

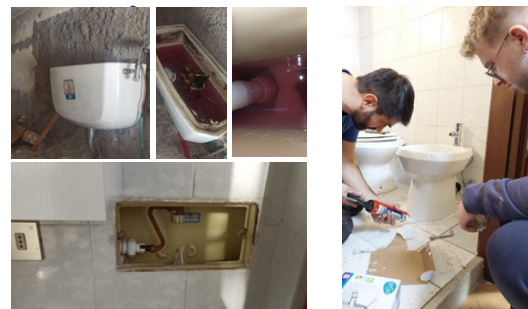
Sostituzione della presa nella Chiesa.

MESE I

MESE II

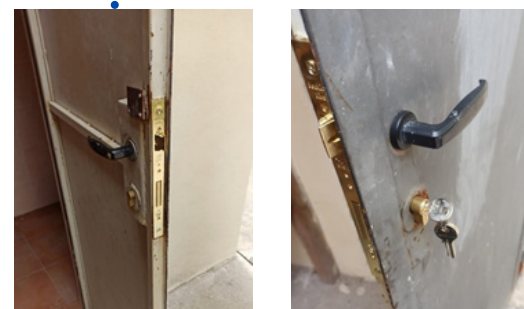
MESE III

MESE IV



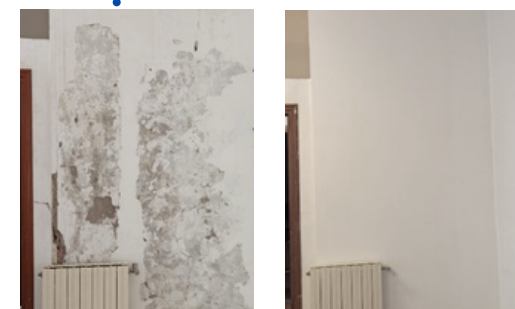
Risoluzione di perdite su impianti di adduzione e scarico dell'acqua.

Trattamento anticalcare; ripristino e fissaggio del bidet.



Manutenzione di porte, serramenti, cancelli, finestre in alluminio e pvc.

Sostituzione serratura di una porta in ferro.



Ripristino di stabilità degli intonaci, pavimenti e rivestimenti.

Sistemazione del muro della sala del catechismo.



Verifica quadri elettrici e contatori di acqua, gas, elettricità.

Intervento di pulizia ed etichettatura del quadro elettrico.

Per conoscerci e vederci per un sopralluogo, i nostri contatti sono:

Giuseppe Alfonsi +39 339 696 4301 - giuseppe@sophiacoop.it e **Ing. Luigi Pallante** +39 349 107 3664 - luigi@sophiacoop.it.

Questo servizio è offerto da Sophia Impresa Sociale sita in Via Alfonso di Legge 49, 00143 - ROMA, C.F. 12361831006